

1



1. Derkje Brink, 1921

Kunstroute langs 20 schilderijen

## BLOEMENDAAL ZOALS HET WAS EN IS

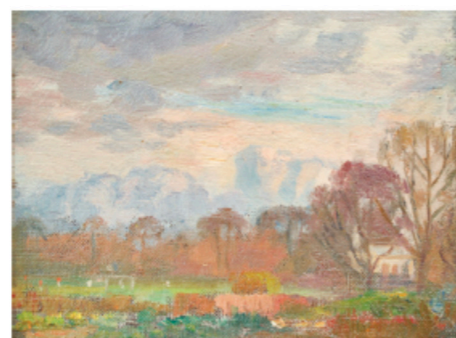
Daar, bij het Meertje van Caprera, zette Simon de Heer vaak zijn schildersezel neer. Maar de kunstenaar legde nog veel meer landschappen uit deze omgeving vast. De hele zomer kun je in Bloemendaal een wandelroute volgen langs twintig van zijn werken en met eigen ogen zien hoe het dorp is veranderd.

### 1 Start route

De wandeling begint bij het Simon de Heer Plantsoen. Hier staan een zelfportret van de schilder uit 1931 en een portret van zijn vrouw en muze Derkje Brink uit 1921.

### 2 Huys te Bloemendaalpad

Achter de hockeyvelden zie je zes canvasdoeken die rond Caprera zijn gemaakt. Het meertje, de wei, het bollenveld; ruim een eeuw geleden vond je hier het landelijke boerenleven. Hotel Zomerzorg, afgebeeld op twee schilderijen, bestaat niet meer. Op die plek staat nu een appartementengebouw (naast de rotonde op de Zomerzorglerlaan).



3. Hockeywedstrijd te Bloemendaal met Villa Castagnola



6. Weiland van Caprera met koeien en Hotel Zomerzorg

### 3 Graslaan, hertenkamp en het Halve Maantje

De bomen die destijds op de Graslaan stonden, zijn inmiddels heel wat groter. Bij het hertenkamp, een geliefde plek om met kinderen naar de hertjes en geitjes te kijken, is een schilderij van een wit geitje te zien. De enige tekening langs de route is die van het Halve Maantje; een eeuw later nog altijd een idyllische plek.

### 4 Thijsse's Hof

Simon de Heer en Jac. P. Thijsse waren vrienden van elkaar en beiden natuurliefhebbers. In Thijsse's Hof aan de Mollaan zijn vier werken te zien: een portret van de oprichter, schilderij van



4. Het Meertje van Caprera met koeien en Villa Castagnola



7. Boerin die een koe melkt in de wei in Caprera

wilde appelbloesem en studies van wilde roos en ooievaarsbek.

### 5 Centrum van Bloemendaal

In de winkelstraat van Bloemendaal staan bij restaurant Fleurie een tweede zelfportret van Simon de Heer en een doek van een koffiemeisje.

### 6 Langs de boerderijen en groentetuin

Vroeger waren er veel groentetuinen in Bloemendaal. Tegenwoordig is er nog een, De Ark. Het laatste deel van de route voert langs de vijver van Wildhoef. Op het schilderij staan witte Pekingeenden (die vaak voor ganzen zijn aangezien). De route loopt verder langs boerderij Veen en Duin, boerderij Sinneveld en dan terug naar het Meertje van Caprera, met als laatste doek Koninginnedag in 1947, met feest op het cricketveld.



8. Graslaan



9. Geitje



10. Het Halve Maantje

### WANDELING EN EXPOSITIE

De kunstroute 'Schilderachtig Bloemendaal' is een samenwerking tussen Stichting Simon de Heer en de gemeente Bloemendaal. Van 10 juli tot 23 oktober zijn 20 canvasdoeken te zien in Bloemendaal-dorp. De totale lengte van de wandeling bedraagt 5,7 kilometer. Als je dat te lang vindt, kun je bijvoorbeeld vanaf de winkelstraat teruglopen naar het beginpunt. Ongeveer halverwege de route kom je langs terrassen in het dorp. De wandelroute loop je op eigen gelegenheid.

In het voormalige atelier van Simon de Heer aan de Duinwijkweg 12-A is van 10 juli tot 10 augustus een tijdelijke expositie te zien met ander werk van de kunstenaar. Het atelier is enkele weekenden open en op afspraak. Kijk voor meer informatie op [simondeheer.nl](http://simondeheer.nl).

## KUNST

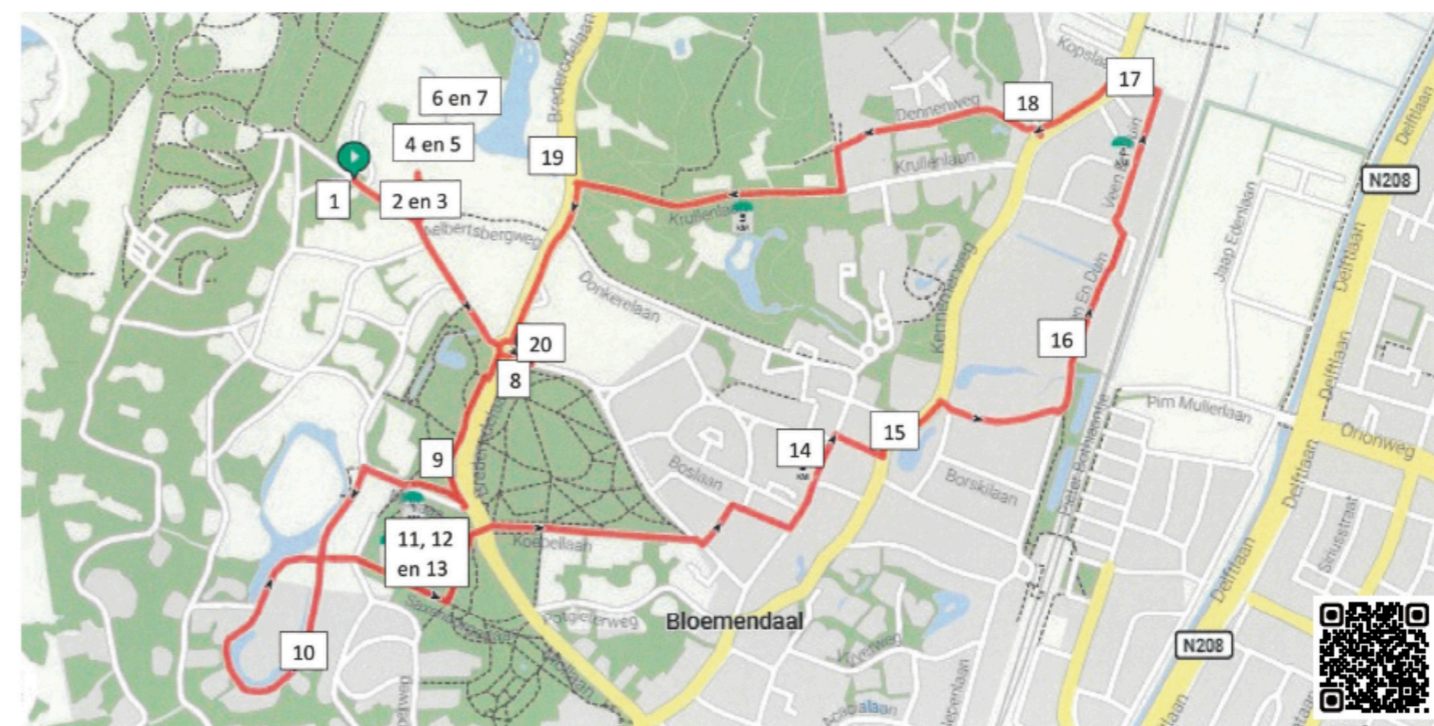
Kijk voor meer informatie op [simondeheer.nl](http://simondeheer.nl).



2. Boerderij Huys te Bloemendaal met boer Uitendaal en Hotel Zomerzorg



5. Bollenveld in Caprera







11. Jac. P. Thijsse, 1931



12. Ooievaarsbek



Wilde roos



13. Wilde appelbloesem

## 100 JAAR LATER

“Een boer die in de wei een koe melkt, daar kun je je weinig meer bij voorstellen. Begin vorige eeuw was dat heel gewoon,” vertelt Esther Jansen, achterkleindochter van Simon de Heer. “En waar nu een hockeyveld ligt, was tot de jaren zestig een bollenveld. Het bijzondere van deze wandelroute is dat de doeken staan op de plek waar Simon ze destijds heeft gemaakt. Door naar zijn schilderijen en de huidige landschappen te kijken, zie je hoeveel er in een eeuw is veranderd. Ik hoop dat de kunstroute mensen ervan bewust maakt hoe belangrijk het is om cultureel erfgoed en landschappelijke waarden te behouden, omdat ze ons leven verrijken.”



14. Zelfportret, 1927



Het koffiemeisje



15. Eenden bij de vijver van Wildhoeve



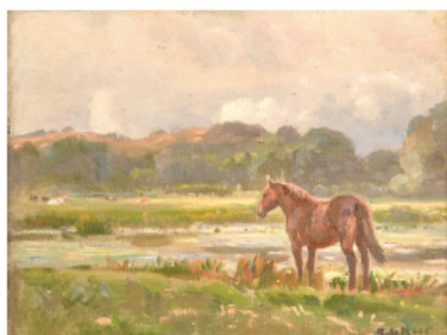
16. Boerderij Veen en Duin



17. Boer en boerenzoon die een koe melken in de wei



18. Aardappels rooien



19. Paard bij het Meertje van Caprera en uitzicht op de duinen



20. Koninginnedag in 1947